

# SOUTENIR L'INSERTION À ANTONY

Assemblée Générale

Antony - 17 Juin 2015

## Avertissement

Ce dossier est un document synthétique  
qui ne peut être isolé des explications  
qui ont accompagné sa présentation.

# Ordre du jour

1. Où en est la Table de Cana SA ?
2. Pourquoi une nouvelle Association?
  1. De grandes ambitions pour une équipe motivée
  2. Election du Conseil d'administration

# Où en est LaTable de Cana SA ?

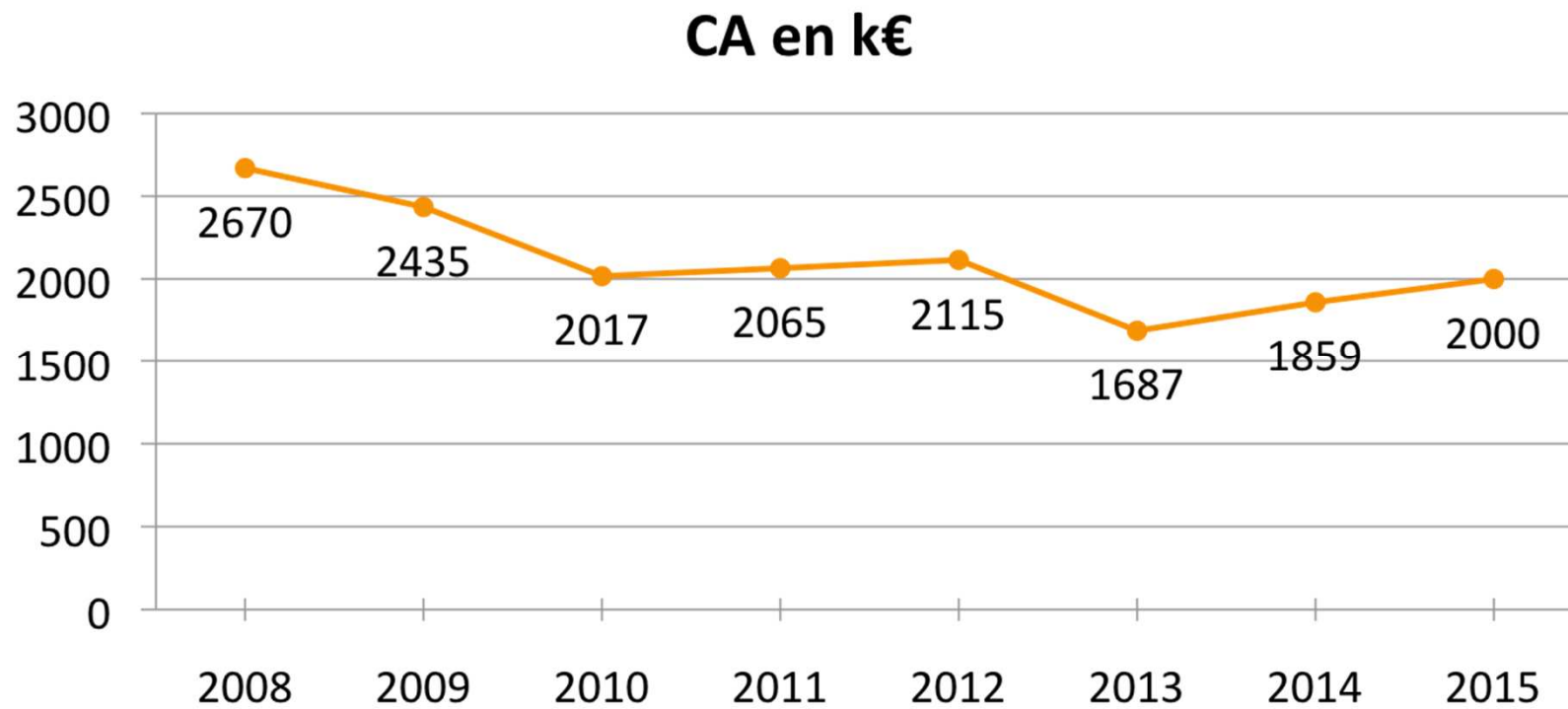
## *Son projet économique*

### > 2014, une année de récupération

- reprise de la croissance
  - restructuration administrative et logistique
  - réduction des frais généraux
  - recapitalisation et reconstitution des fonds propres
- et aussi...
- obtention de l'agrément sanitaire européen
  - mise en place d'une formation CQP

## 2014, une année de récupération

- Reprise de la croissance



## 2014, une année de récupération

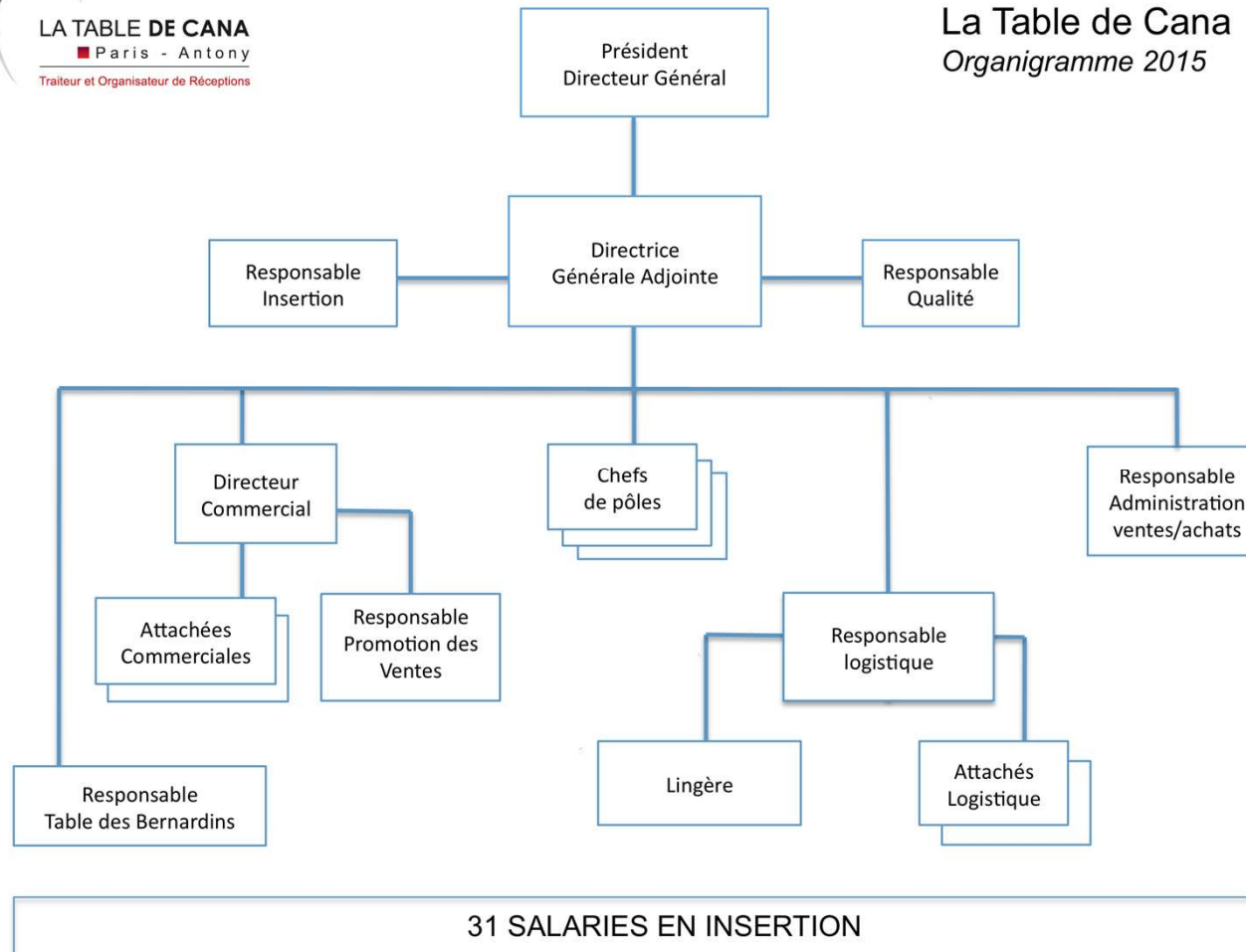
- **Restructuration administrative...**
  - Externalisation de la comptabilité
  - Simplification de la paie (souscription à une plateforme internet)
  - Nouvelle répartition des tâches (facturation/direction)
  - Recrutement d'une « assistante de gestion » en cours
- **Réorganisation de la logistique**
  - Création d'un poste de responsable
  - et embauche de 2 attachés logistique (en insertion)
  - Nouvelle répartition des tâches (suivi prestation/achats)
- **Bilan économique**
  - Economie de 40 000 € en 2015
  - Economie de 60 000 € à partir de 2016

(NB: renforcement de la production à l'étude)

# 2014, une année de récupération



## La Table de Cana Organigramme 2015



## 2014, une année de récupération

### > Recapitalisation et reconstitution des fonds propres

- Coup d'accordéon sur le capital
- Nouveau capital : 90 000 € et nouvel actionnariat
  - Association LTC: 87,3 %
  - Association Ananie et Saphire: 8,9 %
  - Cinq autres actionnaires «personnes physiques» : 3,8 %
- Prêt participatif de France Active (HDSI) : 80 000 €
- Nouvel accord avec la BNP: prêt moyen terme de 80 000 € et ligne de crédit de 60 000 € (garantie par la convention d'aide aux postes de la DIRECCTE)



## Coup de projecteur sur 2015

Nos objectifs		Nos premiers résultats		
	ANNUEL	TRIM BUDGET	TRIM REALISE	TRIM (n-1)
CA	2 000 k€	440	530	406
MARGE BRUTE	57,5	57,5	54,1	58,4
SALAIRES ET CHARGES	1 290	322,5	330	345
FRAIS GENERAUX	305	76	77,5	82
SUBVENTIONS	415	104	106	103
EBE*	-7	- 36,2	- 8,5	- 80,7

\* avant amortissements, frais financiers et subventions « privées »

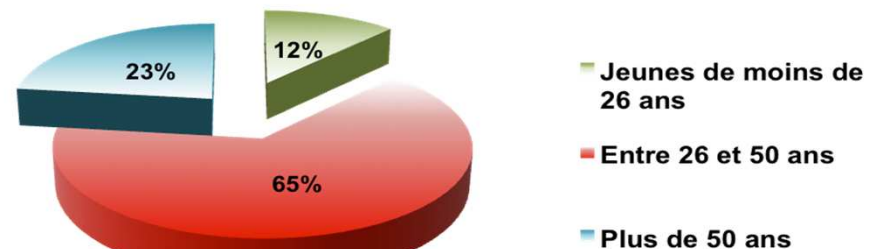
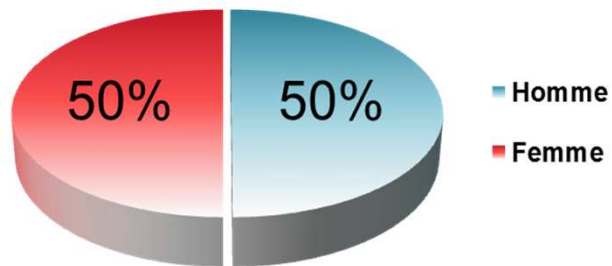
# Où en est LaTable de Cana SA ?

## Son projet social

### > 2014, une meilleure année pour l'insertion

Les chiffres de l'insertion 2014

	2014	2013
<b>Nombre de salariés en insertion présents durant l'année</b>	<b>61</b>	<b>55</b>
Nombre d'heures travaillées par les salariés durant l'année	45578	37655
Moyenne du nombre d'heures réalisées par salarié en Insertion	747	685
Nombre d'ETP réalisé	30,3	25



61 % sans diplômes

78 % étaient demandeurs d'emploi depuis plus de 2 ans, 59 % au RSA

56 % résident dans les hauts de seine

# Où en est LaTable de Cana SA ?

## *Son projet social*

### > L'accompagnement social

- Assistance en partenariat avec les travailleurs sociaux face aux problèmes d'addiction ou de santé
- Aide pour les demandes de logements (dossier DALO, Vilogia ou foyer)
- Accompagnement pour les démarches administratives et accès aux droits
- Intervention du Fond d'Urgence pour les problèmes financiers mettant en péril le parcours d'insertion
- Accompagnement sur les suivis judiciaires (spip, démarches de soins, semi-liberté)

# Où en est LaTable de Cana SA ?

## *Son projet social*

### > La formation

- Poursuite de notre grand programme de formation FLE (français langue étrangère) et formation cuisine avec un nouvel organisme de formation Fac Hôtel
- En partenariat avec le CG91, réalisation du programme de formation « processus vers l'emploi dans le parcours d'insertion »

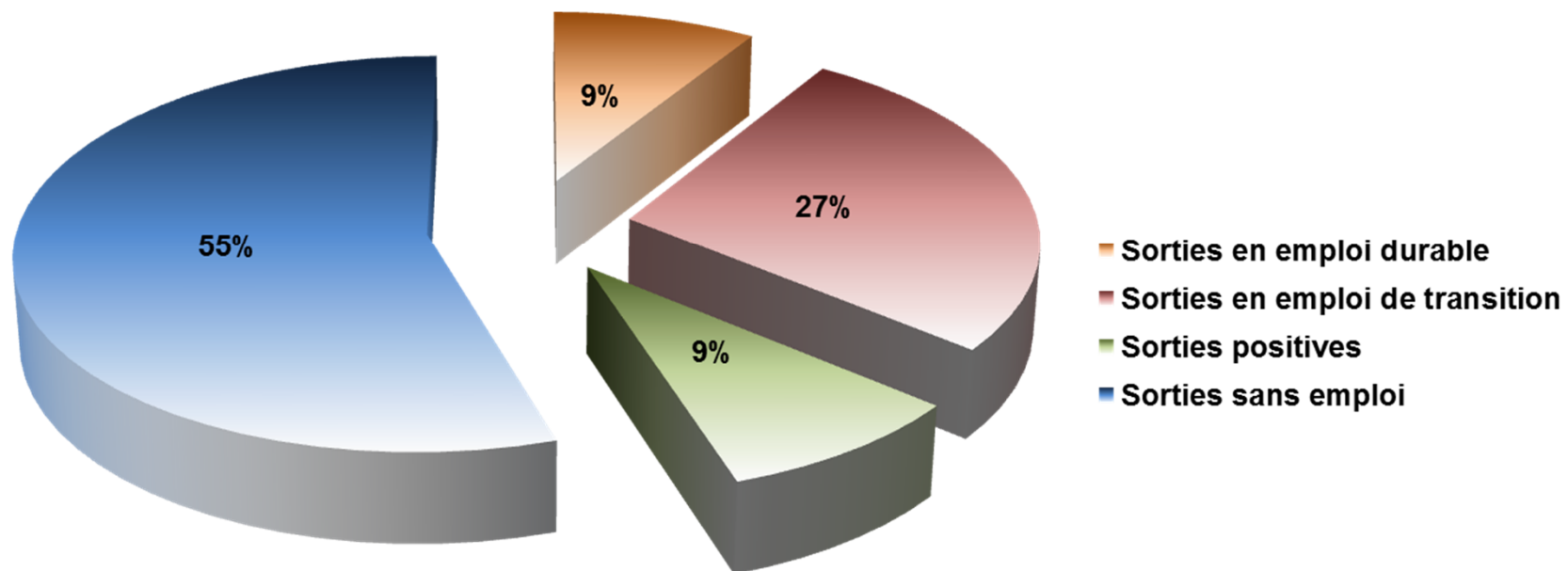
	2014	2013
Nombre de salariés en insertion ayant bénéficié d'une formation	61	55
Nombre d'heures de formation réalisées pour les salariés en insertion	20016	7602
Durée moyenne de la formation par bénéficiaire	328	138

# Où en est LaTable de Cana SA ?

## *Son projet social*

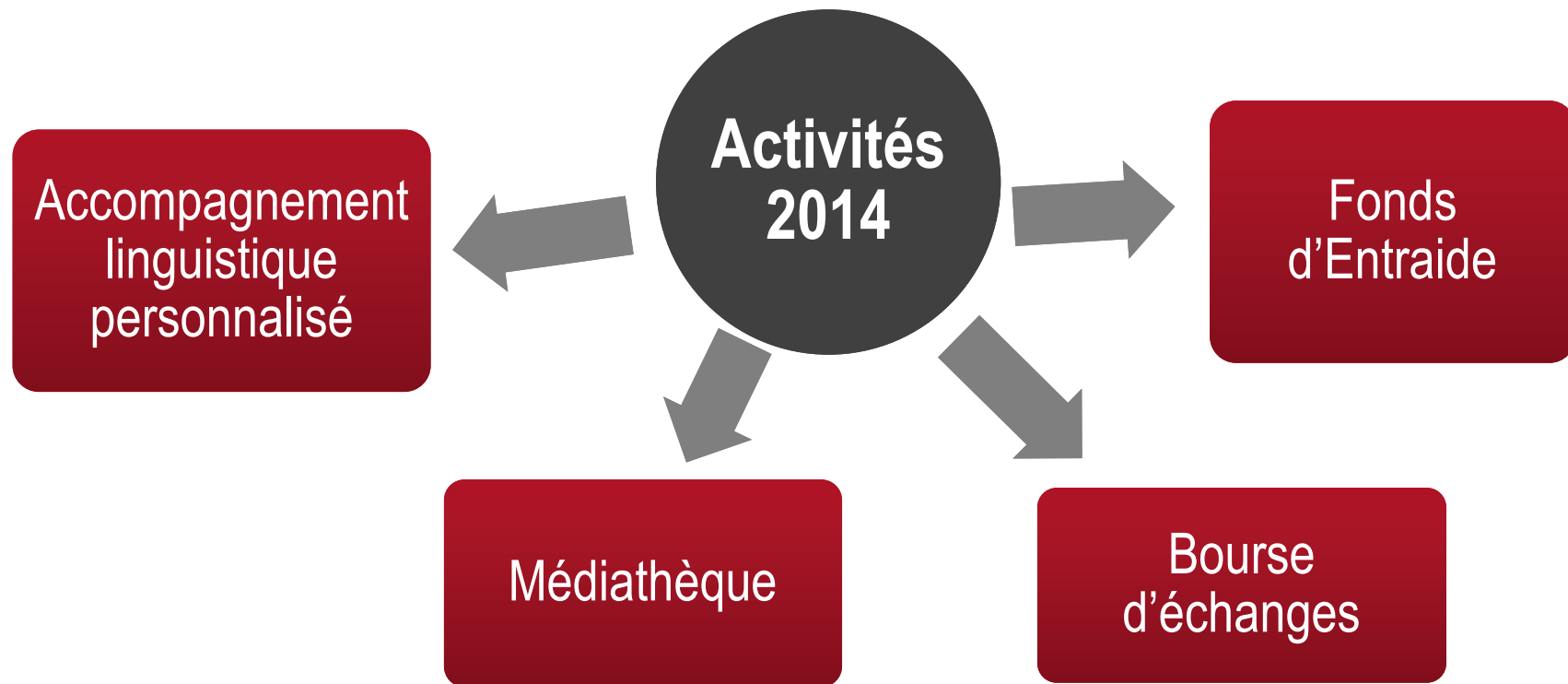
Résultats 2014

Sorties intervenues en 2014 (22 sorties prises en compte)



## Une cellule de bénévoles efficace

Une équipe renforcée : 5 personnes actives dont 4 présentes dans l'entreprise (mardis et mercredis) et 1 secrétaire du Fonds d'Entraide (FDE)



## Projets 2015

- Poursuivre le programme de formation « processus vers l'emploi dans le parcours d'insertion » afin de faciliter l'accès des salariés en insertion au marché du travail à l'issue de leur parcours à Cana.
- Développer leur information dans des domaines essentiels comme la santé avec l'arrivée d'un médecin généraliste bénévole.
- Renforcer les actions de la cellule de bénévoles.
- Poursuivre le renforcement des contacts avec les associations « Antonniènes » ainsi que les associations locales du réseau La Table de Cana.

## Pourquoi une nouvelle association ? (*Bilan de la refondation*)

- > Rappel des objectifs et des principes retenus  
(AGO janvier 2013 et janvier 2014, AGE septembre 2014)
- > Déroulement des travaux
- > Recommandations du groupe de pilotage



## Rappel des objectifs et des principes retenus

### > Refonder l'association sur 4 principes

1. Maintenir l'unité du projet autour d'une structure unique de pilotage : développement et animation du réseau, promotion et protection de la marque.
2. Garantir l'impartialité de cette structure par rapport aux intérêts commerciaux et économiques des entreprises du réseau.
3. Faire évoluer la gouvernance de l'association pour lui donner autorité et moyens pour remplir ses missions.
4. Donner une place importante aux opérationnels du réseau dans les organes de décision.

## Déroulement des travaux du groupe de travail

- Lancement le 28 janvier 2014 (réunion au Collège des Bernardins pilotée par Pierre Levené et Hugues Giroud)
- Accord du groupe de travail sur les missions et les principes de gouvernance le 6 mai 2014
- Accord sur les statuts le 20 novembre 2014
- Accord sur la charte du réseau et le contrat de licence de marque

>>> Assemblée Générale de la refondation le 8 avril 2015

## Recommandations du groupe de pilotage

### > Une association à vocation nationale

Une Assemblée Générale avec trois collèges électoraux permettant une représentation forte du réseau

**Collège des EI, Collège des ALS, Collège des PPP**

Un Conseil d'administration/Bureau représentatif de l'AG

**EI : 6 postes, ALS : 3 postes, PPP : 6 postes**

***Option** : un comité des Sages, nommé par le CA, chargé de juger de la cohérence des stratégies et des actions avec les objectifs du projet et d'arbitrer les conflits mettant en cause le projet (rôle consultatif)*

## Recommandations du groupe de pilotage

### > Une association locale de soutien de la SA

Détenant la participation majoritaire au capital de la SA d'Antony

Regroupant les activités actuelles des bénévoles du groupe insertion

Ouverte sur les associations du bassin d'Antony, impliquées dans l'Insertion

**Statuts déposés le 9 février 2015**

## De grandes ambitions pour une équipe motivée

### L'Association actionnaire « très » majoritaire de la SA (87%)

- Soutien financier des projets de développement d'insertion
- Relations avec le monde des donateurs – Collecte de fonds
- Participation à l'élaboration de la stratégie de l'entreprise (*en particulier le volet social*)
- Suivi régulier des performances de l'insertion (Tdb de l'insertion)

### L'Association, partenaire actif du projet social de la SA

- Soutien à l'accompagnement individuel tout au long du parcours d'insertion( et au delà, suivi des sortants)
- Aide à la levée des freins à l'insertion et développement du fonds d'entraide
- Mobilisation de l'entreprise autour du projet social et mise en valeur de l'insertion comme atout stratégique majeur de la SA

## De grandes ambitions pour une équipe motivée

- L'association membre actif de l'Association Nationale en participant aux travaux du réseau :
  - Groupes « métiers » concernant l'insertion (gestion économique de l'insertion, parcours d'insertion, etc.)
  - Campagnes de communication et manifestations nationales
  - Programmes de formation interrégionaux
- L'association en relation avec l'environnement associatif local
  - Coopérations ponctuelles sur des cas individuels
  - Organisation de manifestations communes
  - Recherche de partenariats

## LE VOTE

- Election du Conseil d'administration :  
6 administrateurs (au moins) selon les statuts
- Fixation de la cotisation
- Questions diverses
  - Transfert des parts de la SARL 2F (La Table de Cana Marseille)
  - Etat des finances de l'association et transfert à l'Association Nationale
  - Implantation/bureaux
  - Assistance secrétariat et comptable

**Merci de votre participation**