



**Soutenir l'insertion à Antony**  
■ Association

---

Membre du réseau La Table de Cane

Assemblée Générale  
Antony - 15 juin 2016

# Avertissement

Ce dossier est un document synthétique  
qui ne peut être isolé des explications  
qui ont accompagné sa présentation.

## Ordre du jour

- **SIA actionnaire engagé de LTC SA.**
- **SIA partenaire actif de l'Insertion.**
- **SIA acteur du projet national La Table de Cana**
- **SIA fédérateur « local » au service de l'Insertion**
- **Approbation des comptes 2015**
  - >>> Quitus aux administrateurs*
- **Renouvellement du Conseil d'administration.**
- **Questions diverses**

# LTC SA. : une nouvelle gouvernance

**Hier**



**Aujourd'hui**

Président Directeur Général  
(*Jean-Pierre Martichoux*)

Directrice Générale Adjointe  
(*Juliette Dux*)

Président du Conseil d'Administration  
(*Bernard Point*)

Directrice Générale  
(*Juliette Dux*)

Administrateurs

Association SIA (Thierry Mure)  
Association A et S (Bernard Point)  
Thierry Mure  
Henri Fraise  
Jean-Pierre Thévenet  
Patrice Roussel  
Jacques Desrez

Association SIA (Thierry Mure)  
Association A et S (Bernard Point)  
Thierry Mure  
Henri Fraise  
Jean-Pierre Thévenet  
Patrice Roussel  
Dominique Pons  
Jean-Pierre Martichoux

# La Table de Cana Paris-Antony

Où en sommes-nous ? - Où allons-nous ?

## Pertinence des choix stratégiques/commerciaux

### Recentrage sur le métier de base

Prudence sur les « diversifications (arrêt de l'expérience des ventes à emporter, développement limité de la restauration de chantier)

### Pénétration réussie du marché des plateaux-repas

	2013	2014	2015
CA	54 000 €	94 000 €	135 000 €

### Développement du CA issu des appels d'offres/marchés publics

	2013	2014	2015
CA	191 000 €	402 000 €	458 000€

## Maîtrise des marges et réduction des coûts

- Maintien de la marge brute (sur consommations)
- Réduction des coûts salariaux : plan de licenciement et réorganisation administrative
- Réduction des frais généraux : économie sur tous les postes

	2013	2014	2015
MB	57,1	55,8	59
Masse salariale (administratif et commercial)	514 000	490 000	379 000
Frais généraux	343 000	333 000	308 000

# Un résultat net positif !

Croissance de **21,4 %** du CA global net en

<b>2 ans</b> (+3)	Réalisé 2013	Réalisé 2014	Budget 2015	Réalisé 2015
<b>CA net</b>	<b>1 687 000</b>	<b>1 860 000</b>	<b>2 000 000</b>	<b>2 048 000</b>
Achats	- 724 000	- 825 000	- 850 000	- 847 000
<i>Marge brute</i>	57,1 %	55,8 %	57,5 %	59 %
Salaires	- 1 261 000	- 1 348 000	- 1 267 000	- 1 272 000
Autres charges (frais généraux)	- 343 000	- 333 000	- 305 000	- 312 000
Frais financiers	- 7 500	- 1 000	- 4 000	- 4 000
Charges exceptionnelles	- 10 500	- 5 000	- 5 000	- 40 000
Amortissements	- 70 000	- 74 000	- 74 000	- 78 000
<b>TOTAL CHARGES</b>	<b>- 2 416 000</b>	<b>- 2 586 000</b>	<b>- 2 505 000</b>	<b>- 2 553 000</b>
Subventions publiques	396 000	479 000	415 000	429 000
Subventions privées	55 000	4 000	30 000	21 000
Dons, TEPA	52 000	105 000	50 000	61 000
Produits exceptionnels	16 000	22 000	15 000	4 000
QP Amort/subv équipement	30 000	33 000	35 000	45 000
<b>TOTAL PRODUITS</b>	<b>2 236 000</b>	<b>2 503 000</b>	<b>2 546 000</b>	<b>2 608 000</b>
<b>RNC</b>	<b>- 180 000</b>	<b>- 83 000</b>	<b>+ 40 000</b>	<b>+ 55 000</b>



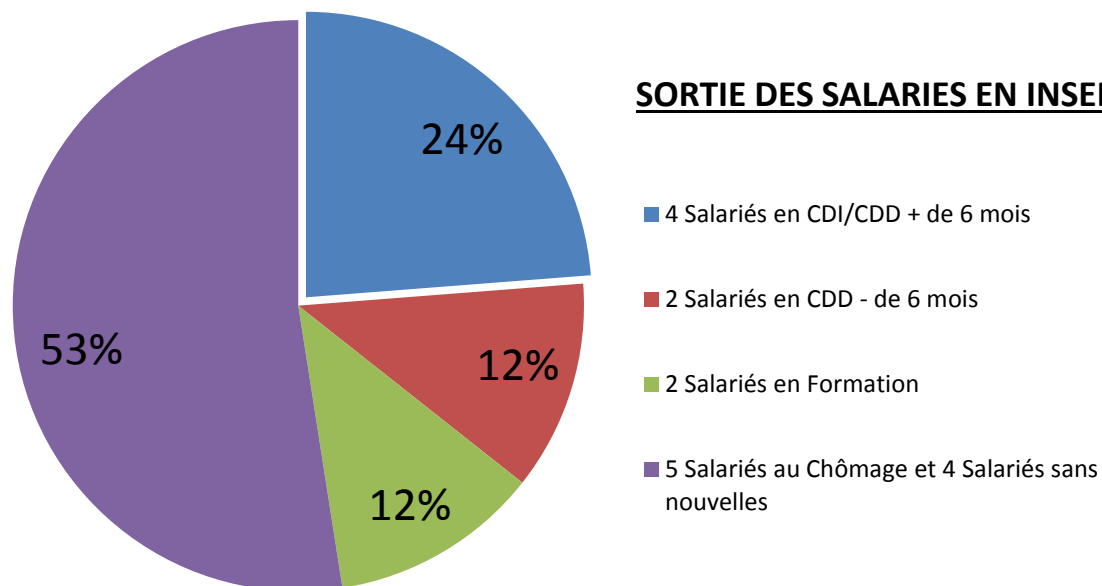
## Les performances de l'insertion s'améliorent ...

	2013	2014	2015
Nombre d'ETP conventionnés	27	29	31
Nombre de sorties positives	42 %	45 %	47 %
Nombre de salariés formés	55	61	44
Nombre d'heures de formation par salarié formé	138	328	330

## ... mais des progrès à faire sur les sorties en emploi

### Comprendre le faible taux de sorties...

- Manque de formation généraliste ou formation technique trop spécifique
- Temps d'accompagnement trop faible
- Manque de partenariat avec des entreprises susceptibles de recruter régulièrement
- Manque d'intérêt des salariés pour la recherche d'emploi
- Conjoncture qui reste difficile



## Consolider le redressement

- **Réorganiser la production**
  - Renforcer l'équipe des chefs : recrutement d'un 3<sup>ème</sup> chef en charge du pôle « chaud »
  - Organiser la répartition des tâches et la coordination entre les 3 laboratoires
  - Renforcer l'interface entre commercial et production
  
- **Fiabiliser la logistique**
  - Augmenter le salaire des chauffeurs pour permettre le recrutement de meilleurs profils
  - Etudier la possibilité d'intéresser le service logistique à la qualité des livraisons
  
- **Améliorer encore la sélection sur le profil des salariés en insertion**

# Affirmer et valoriser le projet social

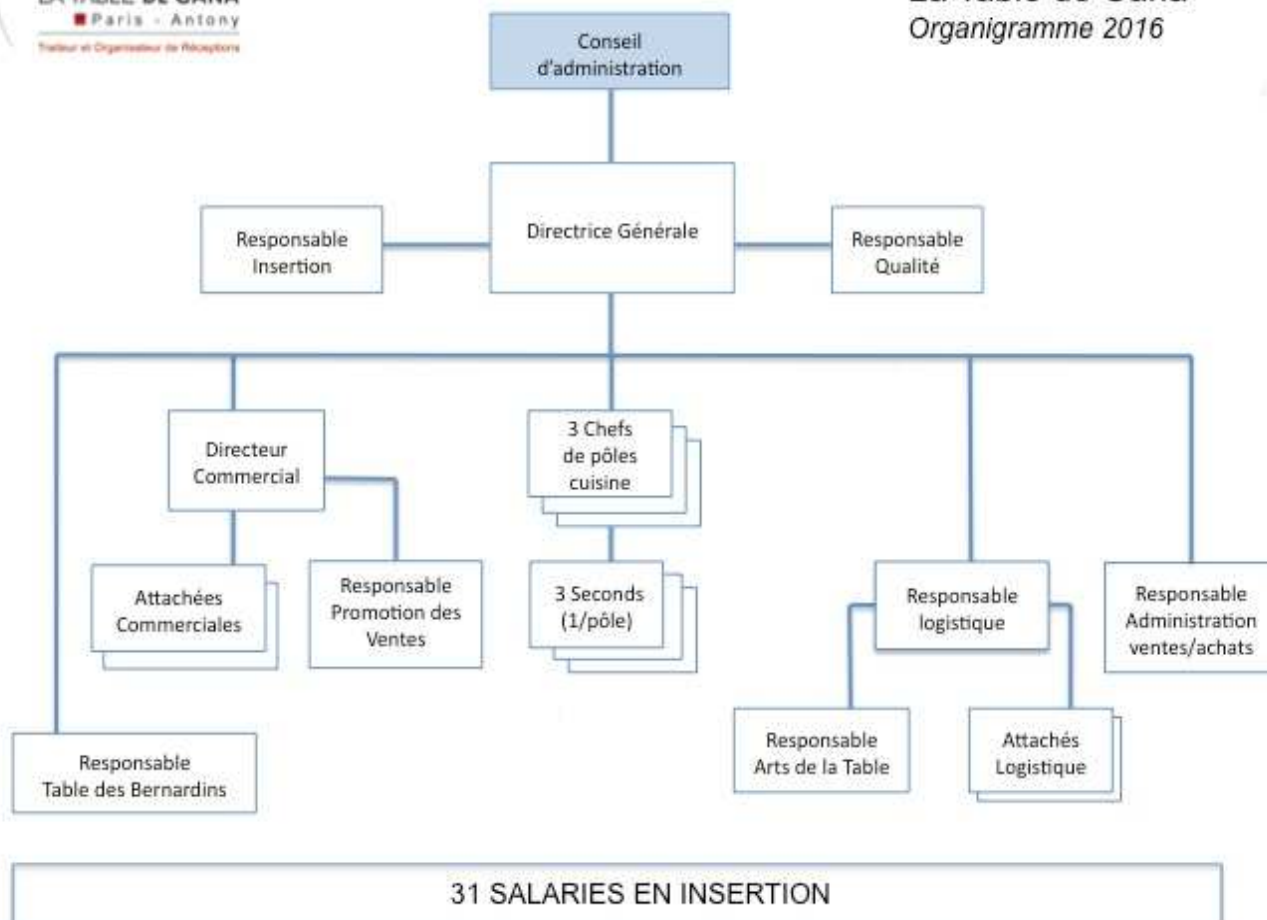
- **Orienter la communication sur la mise en valeur du projet social**
  - dans le cadre des relations commerciales
  - vis à vis du grand public et des institutionnels de l'Economie Sociale et Solidaire
  - faire le pari de l'exemplarité et du leadership
- **Fédérer et motiver l'ensemble des salariés autour de l'insertion**

Les premiers ambassadeurs de la Table de Cana
- **Renforcer les liens avec l'Association => un programme d'action commun**  
**« l'insertion au cœur de la communication »**

# Une organisation simplifiée et renforcée



La Table de Cana  
Organigramme 2016



## Les projets mis en œuvre

### Création de 2 points de vente (restauration en liaison froide)

- Le café du Palais de la Porte Dorée (Cité de l'immigration)  
ouverture depuis le 4 juin 2016  
1 salarié en CDI  
4 jours par semaine  
CA attendu 100 000 €/an
- Un café d'insertion au cœur de Paris  
ouverture fin juillet 2016  
3 postes en insertion  
6 jours par semaine  
CA attendu 120 000 €/an

# Les projets mis en œuvre

## La diversification dans les marchés à particularités

- Mise en place de menus « spécifiques » végétariens, sans gluten, vegan dans notre offre traiteur (carte printemps été)
- Développement d'une offre Bio et végétarienne sur un des points de vente

## Ordre du jour

- SIA actionnaire engagé de LTC SA.
- **SIA partenaire actif de l'Insertion.**
- SIA acteur du projet national La Table de Cana
- SIA fédérateur « local » au service de l'Insertion
- **Approbation des comptes 2015**
  - >>> *Quitus aux administrateurs*
- **Renouvellement du Conseil d'administration.**
- **Questions diverses**



## Rôle et actions de l'Association

L'association a pour but de favoriser l'insertion des salariés en entreprise et dans la société pour leur donner les meilleures chances de retrouver un emploi à l'issue de leur passage à la Table de Cana

- Accompagner l'insertion des salariés dans l'entreprise...
  - Etablir des liens de sympathie
  - Suivre les parcours et les conditions de travail
- Favoriser l'insertion des « étrangers » dans la société française
  - Aide aux démarches administratives
  - Apprentissage du Français Langue Etrangère (FLE)
  - Sorties culturelles
- Aider le salariés à (re)trouver leur équilibre de vie
  - Ecoute attentive de leurs problèmes
  - Propositions d'aides appropriées (matérielles ou autres)
  -

## Rôle et actions de l'Association

Pour l'avenir, deux réflexions/actions prioritaires

- La formation/accompagnement, au delà du métier
  - Formation initiale
  - Formation en fin de contrat
- L'optimisation du parcours d'insertion (au carrefour de l'économique et du social)

# Fonds d'entraide

- Rappel objectif : aider les salariés en insertion en difficultés financières graves et « urgentes »
  
- 34 salariés aidés depuis 2010
  - Besoins d'aide pour problèmes de loyer, équipement, EDF, santé.
  - Engagements de remboursement pas toujours tenables ni tenus
  
- En 2015 : 4 prêts pour un total de 4 550 €
  
- Situation financière du fonds fin 2015 : 3 000 €
  
- En 2016, participation au projet de vacances pour les familles (Loisy)

## Ordre du jour

- SIA actionnaire engagé de LTC SA.
- SIA partenaire actif de l'Insertion.
- **SIA acteur du projet national La Table de Cana**
- SIA fédérateur « local » au service de l'Insertion
- Approbation des comptes 2015
  - >>> *Quitus aux administrateurs*
- Renouvellement du Conseil d'administration.
- Questions diverses

# SIA, acteur du projet national La Table de Cana

- Présentation de l'Association Nationale >>> Alain Seugé
- Questions à Alain Seugé: comment articuler les actions entre national et local?

## Ordre du jour

- SIA actionnaire engagé de LTC SA.
- SIA partenaire actif de l'Insertion.
- SIA acteur du projet national La Table de Cana
- **SIA fédérateur « local » au service de l'Insertion**
- **Approbation des comptes 2015**
  - >>> *Quitus aux administrateurs*
- **Renouvellement du Conseil d'administration.**
- **Questions diverses**

## **SIA, fédérateur « local » au service de l'insertion**

- **Une grande manifestation très réussie organisée par H & H : la fête de la fraternité, 9 novembre 2015**
- **Un nouveau partenaire : la Fondation Sainte Geneviève**
- **L'ouverture de nouveaux contacts : notamment PIMMS et la Croix Rouge à Antony**

**OBJECTIF : aller plus loin en élargissant le rayonnement d'Antony**

- dans le 92 : Gennevilliers ?
- avec une démarche plus structurée (coordinateur)

## Ordre du jour

- SIA actionnaire engagé de LTC SA.
- SIA partenaire actif de l'Insertion.
- SIA acteur du projet national La Table de Cana
- SIA fédérateur « local » au service de l'Insertion
- **Approbation des comptes 2015**

*>>> Quitus aux administrateurs*

- **Renouvellement du Conseil d'administration.**
- **Questions diverses**



## Bilan financier - Compte de Résultat 2015

<b>Produits d'exploitation</b>	<b>63 220 €</b>
Cotisations	900 €
Dons	26 970 €
Rentrées du Fonds d'entraide	7 750 €
dt remboursement créances	3 280
dt don dédié A&S	2 500
dt allocation SIA	1 550
Subvention reçue (As. LTC)	28 500 €

<b>Charges d'exploitation</b>	<b>60 565 €</b>
Frais généraux	706 €
Fonds d'entraide	10 560 €
Prêts	4 550 €
Cadeaux, divers	3 010 €
Dotation au Fonds d'entraide	3 000 €
Subventions à la SA	20 800 €
Prov. pour dépréc. titres SA	28 499 €
<b>Excédent</b>	<b>2 655 €</b>

## Bilan financier – Bilan au 31/12/2015

	Brut	Amortiss. Provisions	Net		
Immos financières	28 500	28 499	1	Excédent	2 655
<b>Actif immobilisé</b>	<b>28 500</b>	<b>28 499</b>	<b>1</b>	<b>- Fonds associatifs</b>	<b>2 655</b>
Créance diverses				Dettes	
Assoc. nationale L T C	3 110		3 110	Trésor public	285
				Dotation au FE	3 000
Disponibilités	2 829		2 829		
<b>Actif circulant</b>	<b>5 939</b>	<b>0</b>	<b>5 939</b>	<b>Total des dettes</b>	<b>3 285</b>
<b>TOTAL ACTIF</b>	<b>34 439</b>	<b>28 499</b>	<b>5 940</b>	<b>TOTAL PASSIF</b>	<b>5 940</b>

## Proposition à l'AG

➤ **Maintien de la cotisation à 30 €**

## Quitus aux administrateurs

1. Quitus sur les actions de soutien financier à la SA
2. Quitus sur les actions de soutien à l'insertion
3. Approbation des comptes 2015

# Renouvellement du Conseil d'Administration

- 6 administrateurs au minimum : statuts
  - JP. Martichoux, J. Martichoux, T. Mure, P. Puijalon, P. Roussel, JP. Soubeyrand,
- 2 postes d'administrateurs « à renouveler » : P. Puijalon et P. Roussel
- Appel aux volontaires

## Questions diverses